



CONFERENZA STAMPA FINE MANDATO

Giunta Scopelliti
2010-2014



Catanzaro 1 Dicembre 2014



Giunta Scopelliti 2010-2014

Non è facile né breve riuscire a ricostruire quattro anni di piena attività amministrativa, interrotti da un “incidente di percorso”.

Nel corso di questi quattro anni la giunta regionale guidata da Giuseppe Scopelliti ritengo abbia raggiunto tanti obiettivi, realizzando una notevole serie di progetti.

Ho avuto l'onere ma soprattutto l'onore di guidare l'Ente in questi ultimi mesi di governo regionale. Sono stati mesi difficili, e solo grazie alla collaborazione di tutti i colleghi e di tutti i dirigenti e collaboratori che intendo ringraziare personalmente, siamo riusciti a portare avanti una amministrazione in grande difficoltà e, peraltro, senza poteri.



LAVORI PUBBLICI

Giunta Scopelliti
2010-2014

***2 MILIARDI DI EURO
DI INVESTIMENTI***

INFRASTRUTTURE VIARIE

Giunta Scopelliti
2010-2014



SS 182 "Trasversale delle Serre" - Galleria artificiale "Timpone 2"



S.S. 182 – TRASVERSALE DELLE SERRE

(POR Calabria FESR 2007/2013)

- Investimenti per 44 M€
- Soggetto Attuatore: ANAS S.p.A.
- Stato dell'arte: Consegna Lavori già avvenuta (anticipati 10 M€)

STRADA "GALLICO – GAMBARIE"

(Grande Progetto approv CE – POR Calabria FESR 2007/2013)

- Investimenti per 65,00 M€
- Soggetto Attuatore: Amministrazione Provinciale di Reggio Calabria
- Stato dell'arte: Gara effettuata, aggiudicazione in corso

Giunta Scopelliti
2010-2014



METROPOLITANA CATANZARO – GERMANETO

(Grande Progetto approvato dalla CE – POR Calabria FESR 2007/2013)

- Investimenti per 145 M€
- Soggetto Attuatore: Regione Calabria
- Stato dell'arte: Gara d'Appalto bandita, in corso di aggiudicazione

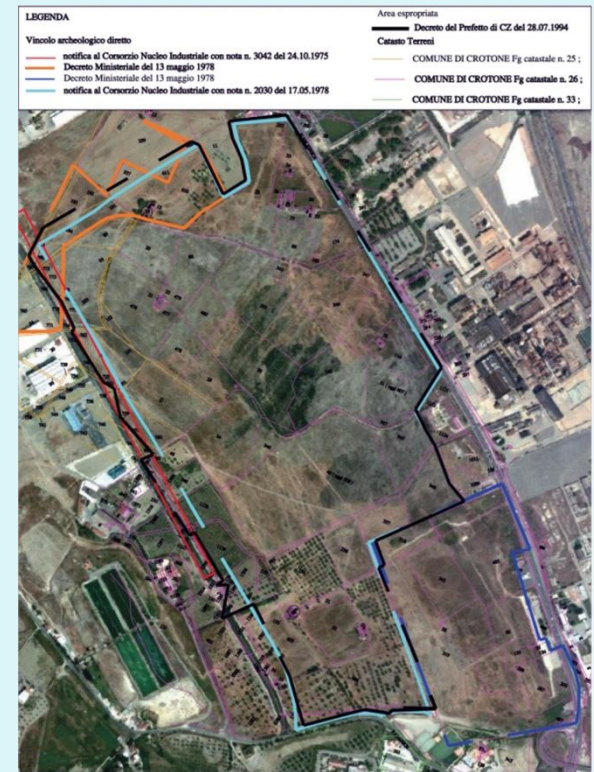
METROPOLITANA LEGGERA COSENZA – RENDE – UNICAL

(Grande Progetto approvato dalla CE – POR Calabria FESR 2007/2013)

- Investimenti per 160 M€
- Soggetto Attuatore: Regione Calabria
- Stato dell'arte: Gara d'Appalto bandita

PROGETTO ANTICA KROTON

Giunta Scopelliti
2010-2014



SOMME DISPONIBILI 65 MLN EURO

400 LAVORATORI COINVOLTI



GRANDI OPERE

Giunta Scopelliti
2010-2014

***I NUOVI OSPEDALI
DELLA REGIONE CALABRIA***



NUOVO OSPEDALE DI VIBO VALENTIA

Giunta Scopelliti
2010-2014



Investimenti per 143,96 M€
Stato dell'arte: Stipula contratto in corso



NUOVO OSPEDALE DELLA PIANA DI GIOIA TAURO

Giunta Scopelliti
2010-2014



Investimenti per 150,13 M€
Stato dell'arte: gara aggiudicata



NUOVO OSPEDALE DELLA SIBARITIDE

Giunta Scopelliti
2010-2014



Investimenti per 143,92 M€
Stato dell'arte: Stipula contratto in corso



CITTADELLA REGIONALE

Giunta Scopelliti
2010-2014



REALIZZAZIONE NUOVA SEDE DELLA GIUNTA E DEGLI UFFICI REGIONALI A GERMANETO - CATANZARO

Investimenti per 160,50 M€ (*circa 100 per il palazzo*) di cui 45 mln reperiti da attuale Giunta

All'atto dell'insediamento 20% - lavori completati ad oggi 99%



Giunta Scopelliti
2010-2014

SANITA'



SINTESI DEI RISULTATI RAGGIUNTI

Giunta Scopelliti
2010-2014

SBLOCCO DEL TURN OVER
con possibilità di nuove assunzioni

RIPIANAMENTO DEL DISAVANZO ANNUALE

Risultato economico 2013=
-31 mil di euro
(riduzione di ca. 232 Mln/€ rispetto al 2009)

Risultato finanziario positivo con un avanzo di
circa **78 milioni di euro** al 31/12/2013
(109 Mln/€ fiscalità - 31 Mln/€ risultato economico)

Residuo finanziario di 43 milioni di euro da
destinare ad altre attività

**Superamento dell'area critica nella valutazione dei
Livelli Essenziali di Assistenza**

Approvazione del piano operativo 2013-2015

IN FASE DI ATTUAZIONE

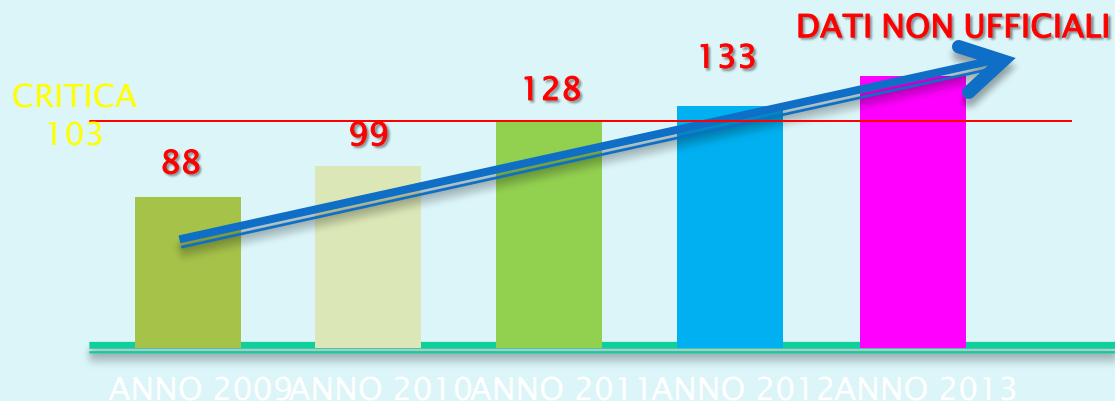
Sviluppo della assistenza territoriale a favore degli
anziani, disabili

Revisione della rete di emergenza urgenza e rete
territoriale

CASE DELLA SALUTE

RISULTATI RAGGIUNTI GLI INDICATORI LEA

Giunta Scopelliti
2010-2014



La Regione ha migliorato i Livelli Essenziali di Assistenza :

Nel 2012 ha ricevuto un punteggio di 133 superando per la prima volta in assoluto l'area critica, con un incremento di 45 punti rispetto al 2009.

Le aree di miglioramento sono state:

- ▶ La riduzione delle **prestazioni ospedaliere inappropriate** sotto la soglia media nazionale (20,3 contro 23 della media nazionale).
- ▶ La **drastica riduzione dei parti cesarei**, quasi in linea con gli standard nazionali (33% contro 26%) partendo da una situazione, nel 2010, in cui più del 50% dei parti in regione era un parto cesareo.
- ▶ La chiusura dei punti nascita minori di 500 parti considerati dagli standard nazionali e internazionali non sicuri.
- ▶ Accordi con primarie strutture nazionali per lo sviluppo della qualità della sanità regionale.



Giunta Scopelliti
2010-2014

TRASPORTI E TURISMO ... e tanto altro



AEROPORTI

Dati traffico aeroporti calabresi



Dati passeggeri Lamezia Terme
2009 (1.645.730) – 2013 (2.184.102)
+ 538.372

Dati passeggeri Reggio Calabria
2009 (509.058) – 2013 (562.747)
+ 53.689

Dati passeggeri Crotona
2009 (53.672) – 2012 (154.250)
2014 (IN PROIEZIONE) (240.000)

Giunta Scopelliti
2010-2014

ACCORDI CON COMPAGNIE





FINANZIAMENTO CENTRI STORICI

100 milioni di euro

per la riqualificazione
dei centri storici di 170 comuni

Giunta Scopelliti
2010-2014



Il 13 maggio 2013 Sottoscrizione tra la Regione e i Comuni interessati, delle nuove convenzioni. Il Tavolo dei Sottoscrittori, riunitosi a Roma il dieci maggio 2013, ha approvato la proposta regionale dei 170 progetti presentati.

L'assegnazione di tali risorse ha posto fine alla forte criticità determinata dalla mancanza di copertura finanziaria delle convenzioni (stipulate il 12 maggio 2009 tra l'Ente ed i Comuni interessati)



LEGGE SUI PRECARI

(8000 coinvolti)

CREDITO SOCIALE

(fondo che si autofinanzia, già circa 2000 domande)

BORSE LAVORO

Circa 3100 coinvolti

CREDITO D'IMPOSTA

35 milioni di euro, 1248 imprese coinvolte, 2387 lavoratori utilizzati

Giunta Scopelliti
2010-2014

FONDO ROTATIVO PER IL MANTENIMENTO DELL'OCCUPAZIONE IN CALABRIA SOTTO FORMA DI FINANZIAMENTO AGEVOLATO:

€ 20.000.000

PROGETTO AMMODERNAMENTO DOTAZIONI LABORATORIALI:

€10.000.000

INCENTIVI VOLTI A MIGLIORARE L'INSERIMENTO LAVORATIVO DELLE PERSONE CON DISABILITA' E A FACILITARNE LE CONDIZIONI DI LAVORO

€7.250.000

PROGETTI PER L'UTILIZZO DI SOGGETTI PERCETTORI DI AMMORTIZZATORI SOCIALI IN DEROGA: Totali: 10250 soggetti attivati, importo

€22.000.000

NOTE PER GIOVANI LAUREATI:

€32.000.000 . I destinatari sono 1600 giovani laureati calabresi.



SOSTEGNI ALLE IMPRESE

Giunta Scopelliti
2010-2014

RIORGANIZZAZIONE SISTEMA DEI CONFIDI REGIONALI

Potenziamento del sistema delle garanzie attraverso la messa in rete di Fondi di Garanzia, la ricapitalizzazione e la riorganizzazione dei Confidi e la costituzione di un fondo regionale di controgaranzia.

I fondi complessivamente impegnati sono pari **€ 7.328.721,40**

ISTITUZIONE FONDO UNICO REGIONALE DI INGEGNERIA FINANZIARIA (FINCALABRA) **€ 75.997.000**

STRUMENTI DI FINANZA STRAORDINARIA A SUPPORTO DELLE AZIENDE IN DIFFICOLTA' **€ 32.000.000**

RAFFORZAMENTO TECNOLOGICO E ORGANIZZATIVO E LA TRANSIZIONE AL SISTEMA DIGITALE TERRESTRE DELLE PMI TELEVISIVE CALABRESI **€ 2.000.000** *4.500.000 di investimenti privati*

PROGRAMMA EUROPEO "JEREMIE" Per sostenere i programmi d'investimento delle imprese **€100.000.000**

Di cui Regione Calabria: 50.000.000

Banche convenzionate: 50.000.000



SOSTEGNI ALLE IMPRESE

Giunta Scopelliti
2010-2014

Realizzazione rete regionale/provinciale SUAP e SURAP (Sportelli Unici Attività Produttive Provinciali e Sportello Unico Regionale)
Osservatorio delle Attività Produttive

Interventi di efficientamento energetico degli edifici pubblici
€32.000.000
Recupero fondi ex FAS per la metanizzazione dei Comuni
€ 20.000.000

Accorpamento dei Consorzi Industriali nel nuovo ente CORAP - per realizzare e garantire un unico sistema regionale a sostegno dei processi insediativi d'impresa

Decadenza degli organi di amministrazione dei Consorzi ASI con un risparmio immediato di 1.500.000 di euro.

Rafforzamento del ruolo di FINCALABRA per l'esercizio dei servizi ed assistenza finanziaria alle imprese e per il sostegno ai processi di creazione d'impresa e di start up

Liquidazione della società CALABRIA IT ed assorbimento dei 130 dipendenti (ex CALABRIA IT) all'interno di FINCALABRA per rafforzare i servizi alle imprese



AGRICOLTURA

Circa 1.640 milioni euro spesi



Giunta Scopelliti
2010-2014

Erogati oltre 160 mln anno (PSR – FEP)
(100% risorse assegnate e spese)

Erogati oltre 250 mln anno domanda unica
(100% risorse assegnate e spese)

Sblocco finanziamenti per misure strutturali

RIFORME

ARSSA, AFOR, COMUNITA'
MONTANE, LEGGE FORESTALE



SCUOLA E CULTURA



Giunta Scopelliti
2010-2014

BANCA D'ITALIA ha evidenziato nel giugno scorso che, in un contesto severo, brillano le luci dell'export agroalimentare e della cultura, che contribuisce alla ricchezza della regione per il 15 per cento, indicatore destinato a crescere quando gli ingenti investimenti già indirizzati sui beni culturali, sulla ricerca industriale, sull'edilizia e le tecnologie scolastiche produrranno i propri effetti.

L'INVALSI ha dichiarato che dal 2009 al 2013 gli studenti calabresi hanno ridotto le distanze nelle competenze scolastiche allineandosi sostanzialmente a quelle del resto d'Italia.

L'UNIONCAMERE ha attestato che le aziende direttamente impegnate nel settore culturale adesso sono 29.000, determinando un miliardo di Prodotto Interno Lordo nella regione.

L'ISTAT ha confermato che oggi la Calabria non è più l'ultima regione d'Italia nella lettura di libri e giornali ed abbiamo anche superato le regioni più popolate del Mezzogiorno, come la Sicilia e la Campania.



SOSTEGNO ATTIVITA' CROCIERISTICA

Giunta Scopelliti
2010-2014



2012

8 NAVI

3.000 passeggeri

2013

15 NAVI

7.000 passeggeri

2014/2015 (Costa Crociere ed altre):

47 NAVI

60.000 passeggeri



Calabria POR FESR 2007/2013 I RISULTATI CONSEGUITI

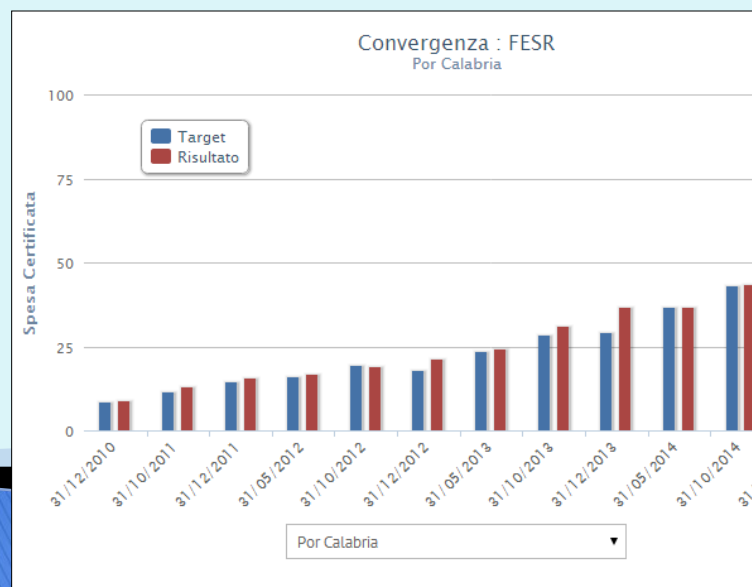
Giunta Scopelliti
2010-2014

**SITUAZIONE AL
30.6.2010**

IMPEGNI : 1.047.545.354
PAGAMENTI: 206.821.021

**SITUAZIONE AL
18.11.2014**

Impegni 2.106.000.000 (100%)
Pagamenti 965.000.000(46%)



I target di fine 2014 (pari a 1.178 M euro) sarà raggiunto.



Calabria FSE 2007/2013 I RISULTATI CONSEGUITI

Giunta Scopelliti
2010-2014

DOTAZIONE COMPLESSIVA 800 MLN EURO
Al nostro arrivo spesa certificata 50 mln euro

Al 31 dicembre 2013
Spesa certificata circa 476 milioni di euro circa
60% spesa certificata



FONDO PER LO SVILUPPO E COESIONE I RISULTATI CONSEGUITI

Dotazione complessiva del Fondo per lo Sviluppo e Coesione per la Regione Calabria è pari a 2.175,267 milioni di euro.

Giunta Scopelliti
2010-2014

E' stata approvata la rimodulazione degli interventi a valere sul Fondo FSC, assicurando il sostegno finanziario, agli interventi non più procrastinabili, per un ammontare di risorse pari a 742,78 milioni di euro.

È stato possibile, di conseguenza, ripianare il debito sanitario regionale al 31/12/2007 di importo considerevole, quantificato in 688 milioni di euro



POLITICHE PER L'AMBIENTE

BONIFICHE

Piano per il Sud e altri fondi

Giunta Scopelliti

2010-2014

40 interventi – bonifiche discariche abusive

36 Comuni interessati

42.918.620,34 milioni €

20 milioni €

(interventi nel SIN di Crotone, Cassano e Cerchiara)



DEPURAZIONE

Piano per il Sud

Giunta Scopelliti

2010-2014

16 interventi – idrico/depurazione

108 Comuni interessati

159,850 milioni € (risorse pubbliche)

57,750 milioni € (risorse private)

TOTALE COMPLESSIVO

217,600 milioni euro



RIFIUTI

Giunta Scopelliti
2010-2014

15 milioni € - RACCOLTA DIFFERENZIATA

12 milioni € - ISOLE ECOLOGICHE



Giunta Scopelliti
2010-2014

DIFESA DEL SUOLO

LAVORI DI DIFESA DEL SUOLO

(OPCM 3081/2000)

N. 63 interventi per 11,20 M€

LAVORI DI DIFESA DEL SUOLO

(POR 2000/2006 *Risorse Liberate*)

N. 184 interventi per 120,50 M€

LAVORI DI DIFESA DEL SUOLO

(POR FESR 2007/2013)

N. 37 interventi per 47,4 M€

LAVORI DI DIFESA COSTIERA

(CIPE 8/2012)

N. 15 interventi per 40 M€



ADEGUAMENTO SISMICO

Giunta Scopelliti

2010-2014

INTERVENTI SU EDIFICI PRIVATI

(OPCM 4007/2012)

N. 1114 interventi per **18.4 M€**

(Risorse Pubbliche)

INTERVENTI SU EDIFICI STRATEGICI

(OPCM 3907/2012, OPCM 4007/2012, OPCM 52/2013)

N. 78 interventi per **29 M€**

INTERVENTI SU EDIFICI PRIVATI

(OPCM 4007/2012)

N. 1114 interventi per **18.4 M€**

(Risorse Pubbliche)



RIDUZIONE COSTI POLITICA



Giunta Scopelliti
2010-2014

Bilancio Consiglio Regionale *DA 80 MLN EURO (2010) A 62 MLN Euro*

- Riduzione spese funzionamento gruppi consiliari
- Dimezzamento consulenze Giunta e Consiglio
- Riduzione emolumenti Consiglieri regionali
- Abolizione Tfr fine mandato Consiglieri regionali
- Abolizione vitalizio
- Riduzione numero assessori da 12 a 6
- Abolizione sottosegretari (a partire prossima legislatura)
- Riduzione Consiglieri regionali da 50 a 30
- Riduzione Commissioni consiliari da 10 a 6
- Unificazione sedi di Roma
- Pubblicazione rendicontazione gruppi
- Riduzione numero collaboratori di Giunta e Consiglio
- Controlli più rigorosi di rendicontazione per i gruppi consiliari
- Istituzione del Collegio revisori conti per Giunta e Consiglio



RIFORMA ENTI REGIONALI

Giunta Scopelliti
2010-2014

Riordino enti, aziende regionali, fondazioni, agenzie regionali, società e consorzi

Istituzione dell'Azienda regionale per la forestazione e politiche per la montagna:
Azienda Calabria Verde

Istituzione dell'Azienda regionale per lo sviluppo dell'agricoltura





PIANO PER IL SUD

Opere a valenza regionale

€ 1.292.640.537

Giunta Scopelliti
2010-2014

Strada Mirto-Crosia-Longobucco
STRADA STATALE 182 "TRASVERSALE DELLE SERRE"
STRADA STATALE 280 "DUE MARI - MEDIO SAVUTO"
STRADA STATALE 106 "JONICA"
SCHEMI IDRICI E ACQUEDOTTI
Sistema Esaro - Costruzione corpo diga
Lavori di completamento del Sistema Menta
ANTICA KROTON
VALORIZZAZIONE AREA URBANA E MOBILITA' SOSTENIBILE Reggio Calabria
INFRASTRUTTURE PORTUALI
COMPLETAMENTO PORTO Catanzaro Lido
Risorse previste per interventi a valenza regionale VIABILITA'
Completamento tratto autostradale Salerno - Reggio Calabria
INFRASTRUTTURE FERROVIARIE
Opere di elettrificazione sul tratto ferroviario Salerno - Reggio Calabria
STRADA STATALE 106 "JONICA"
Collegamento fra l'Autostrada A3 (svincolo di Firmo) e la SS 106 (Svincolo di Sibari)
RICONFIGURAZIONE LINEA FERROVIARIA URBANA di Reggio Calabria
Risorse previste per interventi a valenza nazionale



PARTITI I LAVORI PER LA COPERTURA BANDA LARGA

ENTRO IL 2015

Sarà fornita connettività con banda ultralarga in

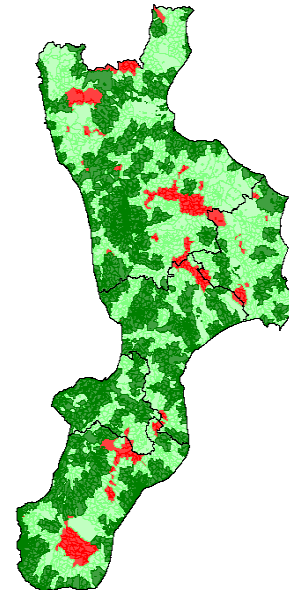
223 nuovi comuni

per favorire il raggiungimento degli obiettivi dell'Agenda Digitale Europea

Giunta Scopelliti
2010-2014

INVESTIMENTO DI

100 MILIONI DI EURO





RISTRUTTURAZIONE STADIO CERAVOLO CATANZARO

Giunta Scopelliti
2010-2014

INVESTIMENTO DI
5 MILIONI DI EURO





TURISMO – CULTURA

MUSEO NAZIONALE MAGNA GRECIA REGGIO CALABRIA

Giunta Scopelliti
2010-2014

INVESTIMENTO DI
5 MILIONI DI EURO





LEGALITA'

FINANZIAMENTO COMPLETAMENTO NUOVO PALAZZO GIUSTIZIA REGGIO CALABRIA

Giunta Scopelliti
2010-2014

INVESTIMENTO DI
16 MILIONI DI EURO





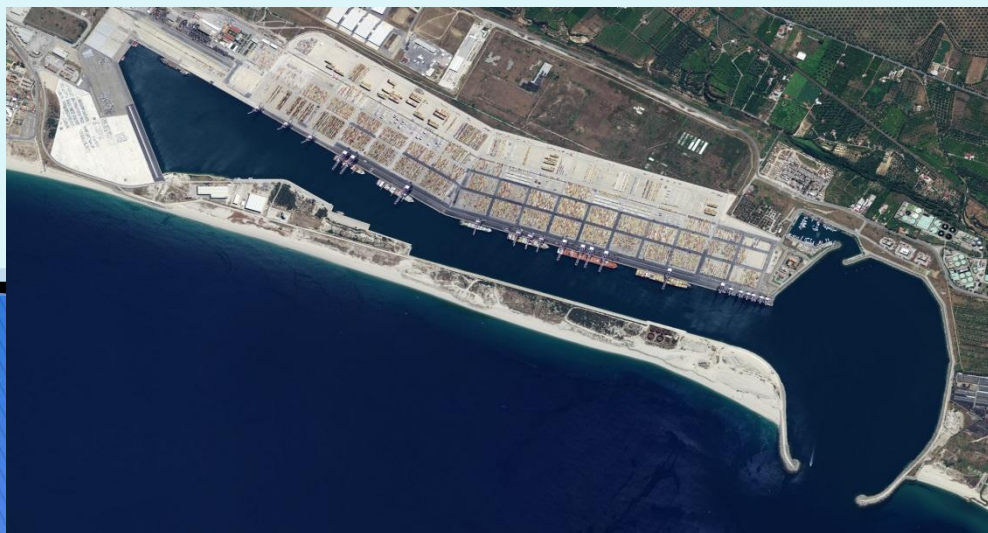
PORTO GIOIA TAURO

APQ- POLO LOGISTICO INTERMODALE
INVESTIMENTO DI 459 MIL DI EURO

PROGETTO ZES ... *al momento bloccato dal governo nazionale*

FERROBONUS ... *(2MIL EURO) al momento bloccato presso commissione europea*

Giunta Scopelliti
2010-2014





Giunta Scopelliti 2010-2014

Desideravo congedarmi con un saluto particolare così come particolare è stata la mia reggenza, così come particolare è stato il mandato di questa giunta regionale.

Tanti i protagonisti di questa avventura amministrativa, ma anche umana, che ha portato ad una giunta regionale limitata nelle funzioni, nei poteri e decaduta un anno prima. Un percorso di governo con un epilogo poco felice, con un Presidente eletto con ampi consensi, a cui è stato però impedito di completare il proprio mandato da una legge che sappiamo bene avere enormi pecche.

A Giuseppe Scopelliti dico GRAZIE per avermi dato fiducia, e soprattutto lo ringrazio per l'onestà e la correttezza con cui ha portato avanti il suo mandato e affrontato tutte le questioni, le più difficili. A lui faccio i migliori auguri per il suo futuro e per la sua famiglia, convinta che il tempo gli darà ragione. Nessuno può sottrargli quello che è sempre stato ... un vero leader



Giunta Scopelliti 2010-2014

Oggi la Calabria ha già un nuovo Presidente, a cui rinnovo i miei più sinceri auguri.

Il periodo è difficile, ma Mario Oliverio potrà contare sulla sua lunga esperienza amministrativa e (a differenza della giunta regionale uscente) sull'aiuto del governo nazionale, indispensabile per una regione come la Calabria.

A lui ed a tutta la nuova squadra di governo vanno i migliori auguri di un proficuo lavoro nell'interesse della nostra Calabria e ... per il bene dei nostri figli.

Antonella Stasi