



Contratto Istituzionale di sviluppo

AEROPORTI CALABRIA

LAMEZIA - REGGIO CALABRIA - CROTONE



**REGIONE
CALABRIA**

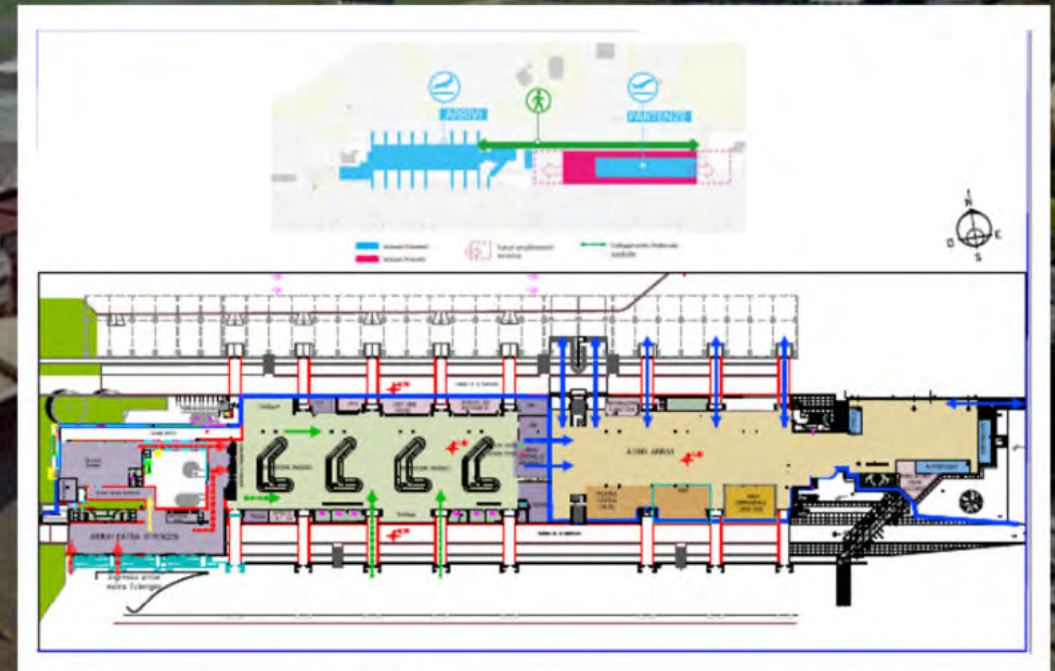
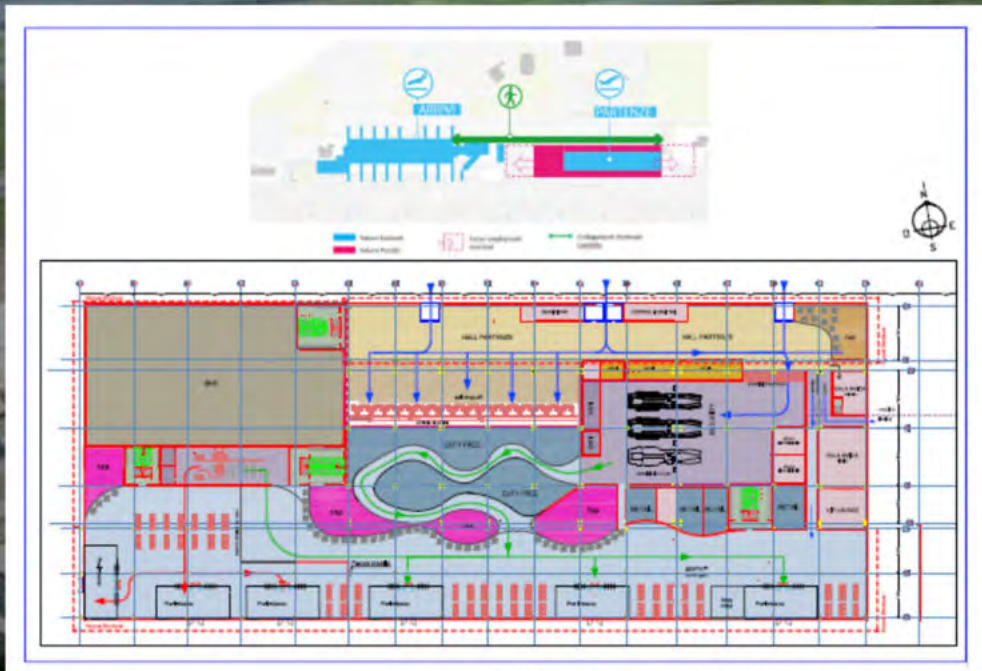


Mims
Ministero delle infrastrutture
e della mobilità sostenibili



- **L1 - Sviluppo aerostazione passeggeri (nuovo terminal partenze, adeguamento antisismico aerostazione esistente con riconfigurazione a terminal arrivi, riqualifica curbside airside e landside)**
- **L2 - Interventi per la security e la digitalizzazione dell'aerostazione passeggeri**
- **L3 - Riqualifica della viabilità di accesso e delle aree di sosta**
- **L4 - Realizzazione area destinata a servizi handling e cargo con viabilità dedicata**
- **L5 - Riqualifica ambientale della fascia nord dell'aeroporto con realizzazione di pista ciclabile per la valorizzazione ecosostenibile della fascia costiera (Polo della vela) e del lago La Vota**
- **L6 - Potenziamento reti sottoservizi e impianti tecnologici**
- **L7 - Adeguamento antisismico distaccamento VVF**
- **L8 - Adeguamento tecnologico luci di bordo e signs area di movimento**
- **L9 - Riqualifica torre serbatoio**

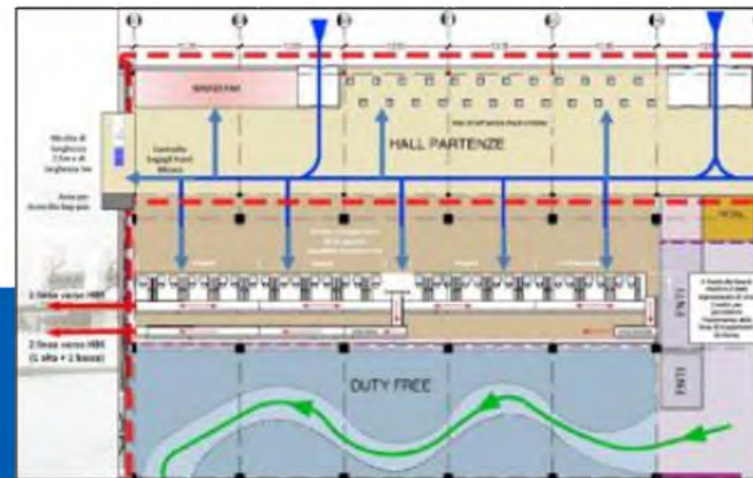
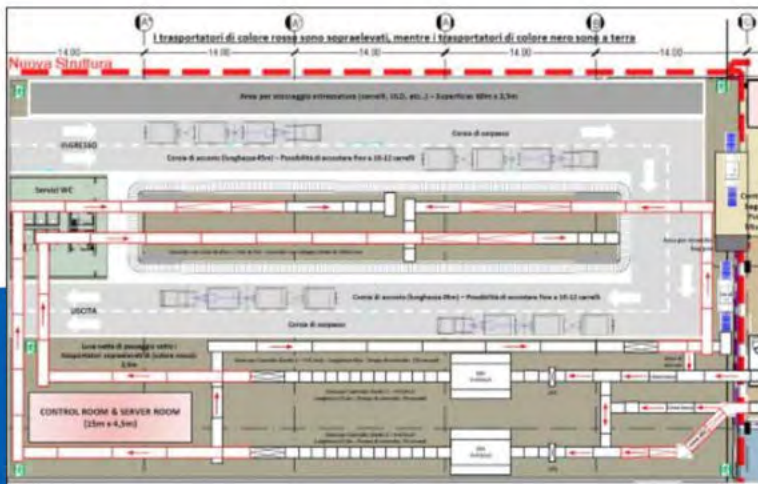
Importo Totale – Euro Mln 119,5



L1 - Sviluppo aerostazione passeggeri (nuovo terminal partenze, adeguamento antisismico aerostazione esistente con riconfigurazione a terminal arrivi, riqualifica curbside airside e landside) - TERMINAL ARRIVI

Importo Totale L1 – Euro 75,0 Mln

L2 - Interventi per la security e la digitalizzazione dell'aerostazione passeggeri



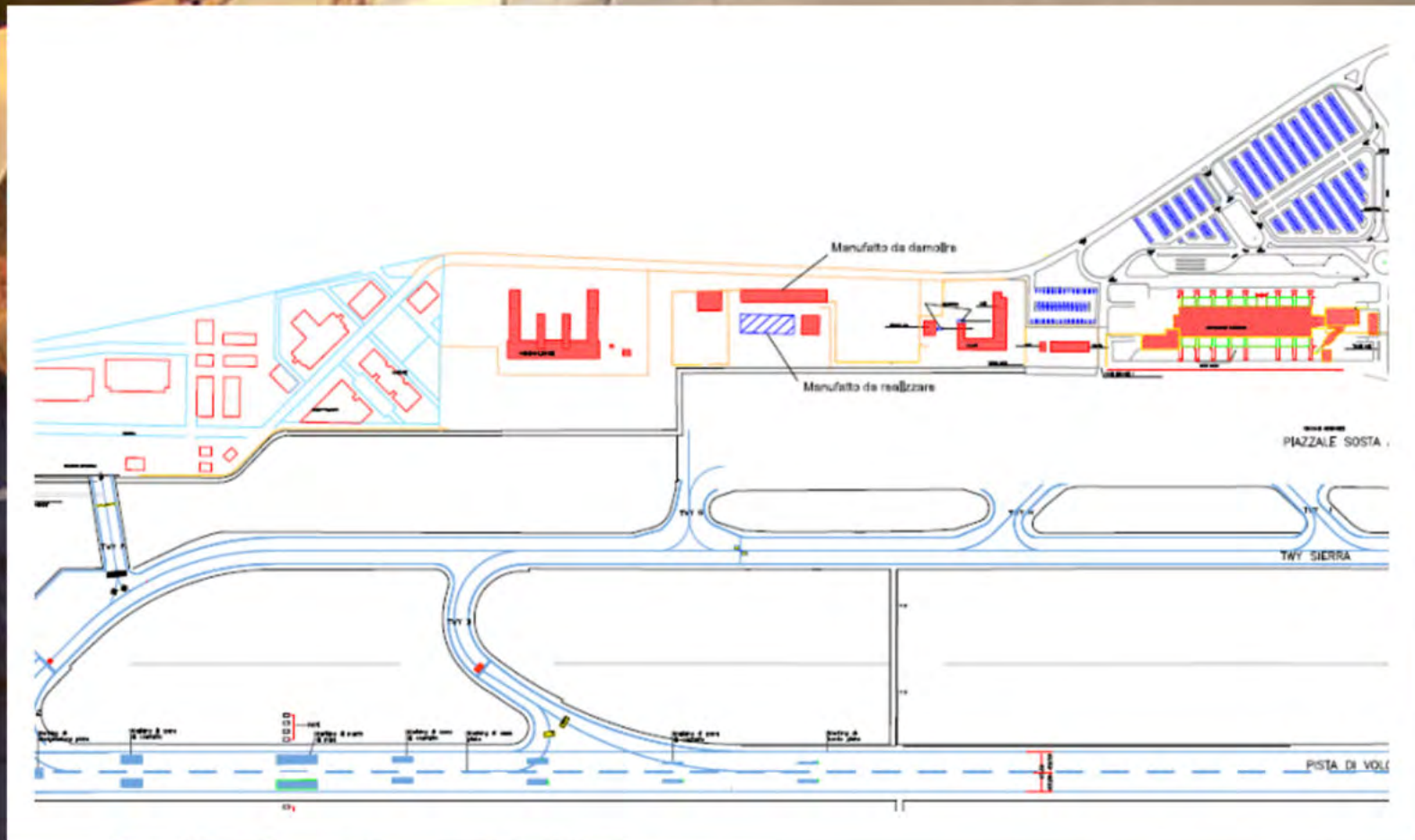
Importo Totale L2 – Euro 10,0 Mln

L3 - Riqualifica della viabilità di accesso e delle aree di sosta



Importo Totale L3 – Euro 12,0 Mln

L4 - Realizzazione area destinata a servizi handling e cargo con viabilità dedicata



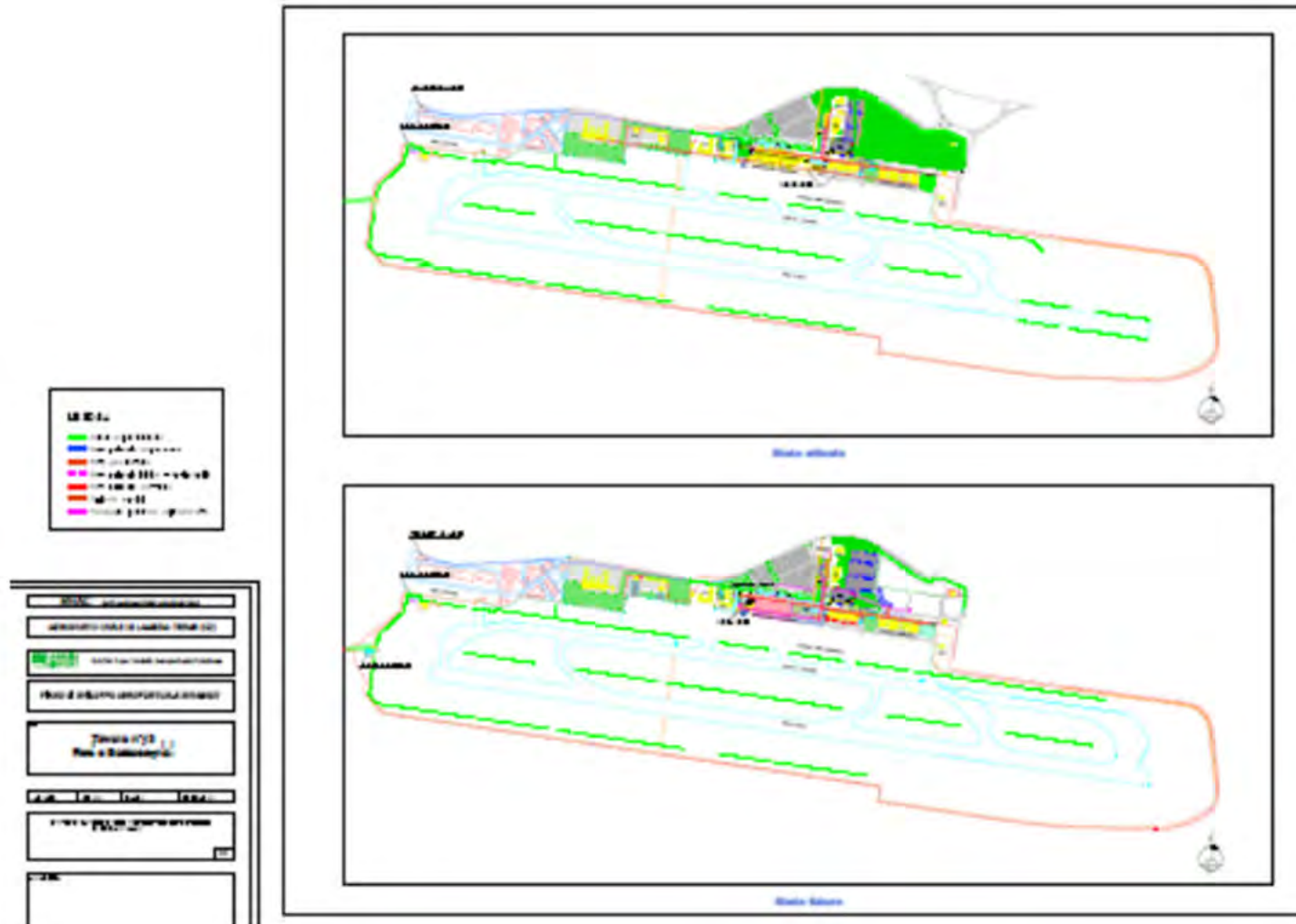
Importo Totale L4 – Euro 5,0 Mln

L5 - Riqualifica ambientale della fascia nord dell'aeroporto con realizzazione di pista ciclabile per la valorizzazione ecosostenibile della fascia costiera (Polo della vela) e del lago La Vota



Importo Totale L5 – Euro 7,0 Mln

L6 - Potenziamento reti sottoservizi e impianti tecnologici



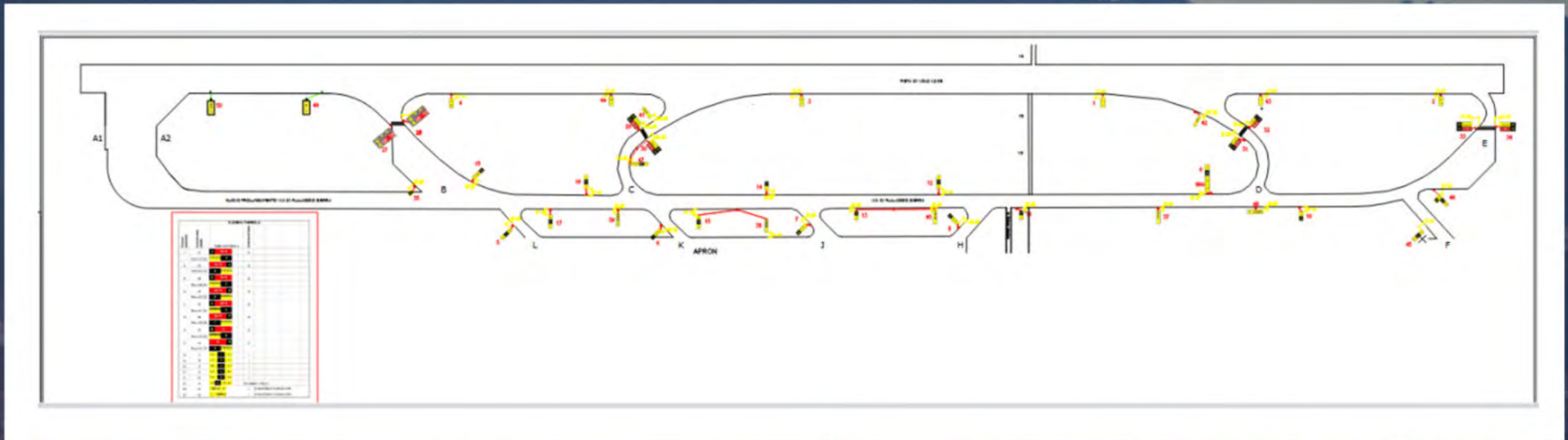
Importo Totale L5 – Euro 4,0 Mln

L7 - Adeguamento antisismico distaccamento VVF



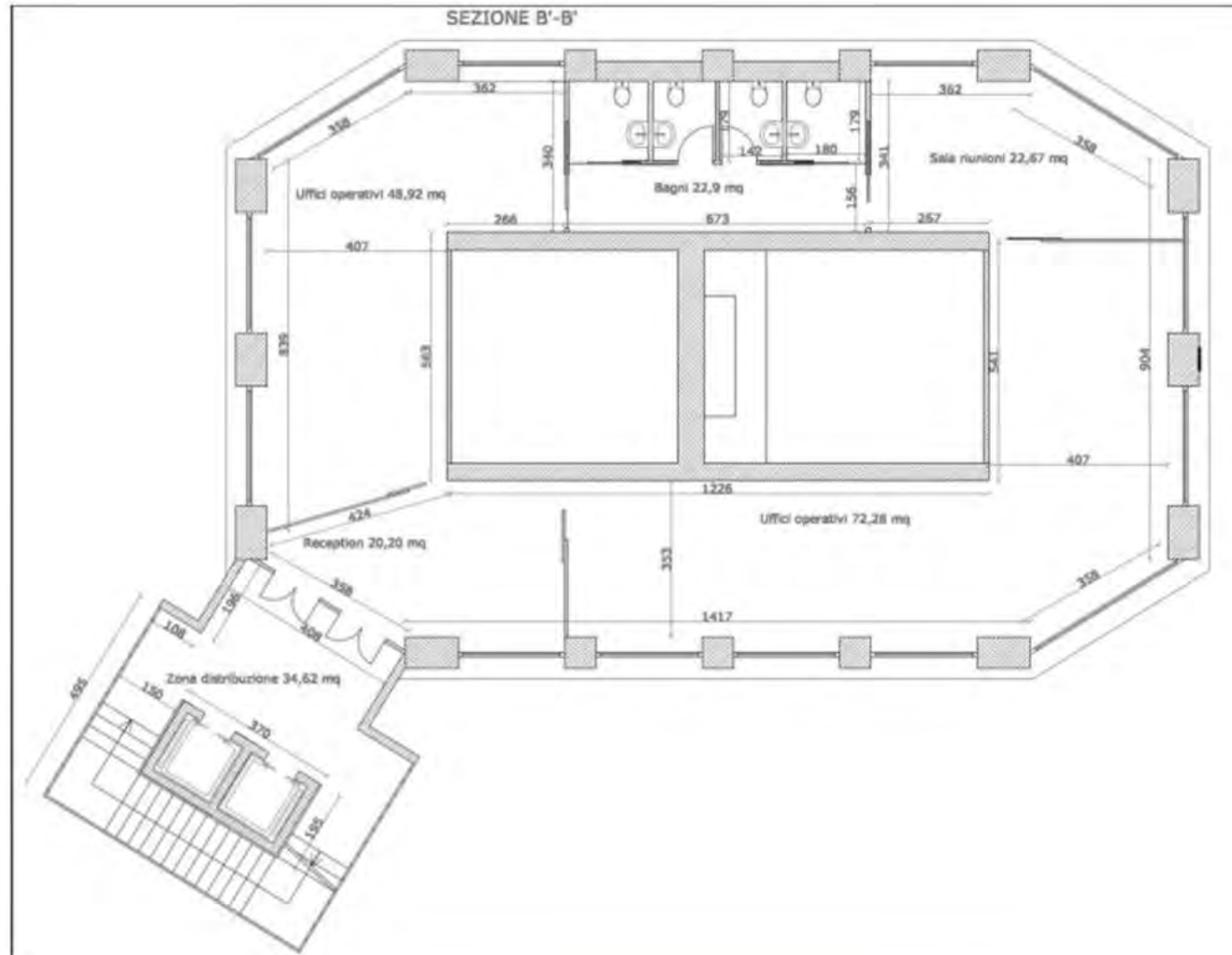
Importo Totale L7 – Euro 1,0 Mln

L8 - Adeguamento tecnologico luci di bordo e signs area di movimento



Importo Totale L8 – Euro 0,5 Mln

L9 – Riqualifica torre serbatoio



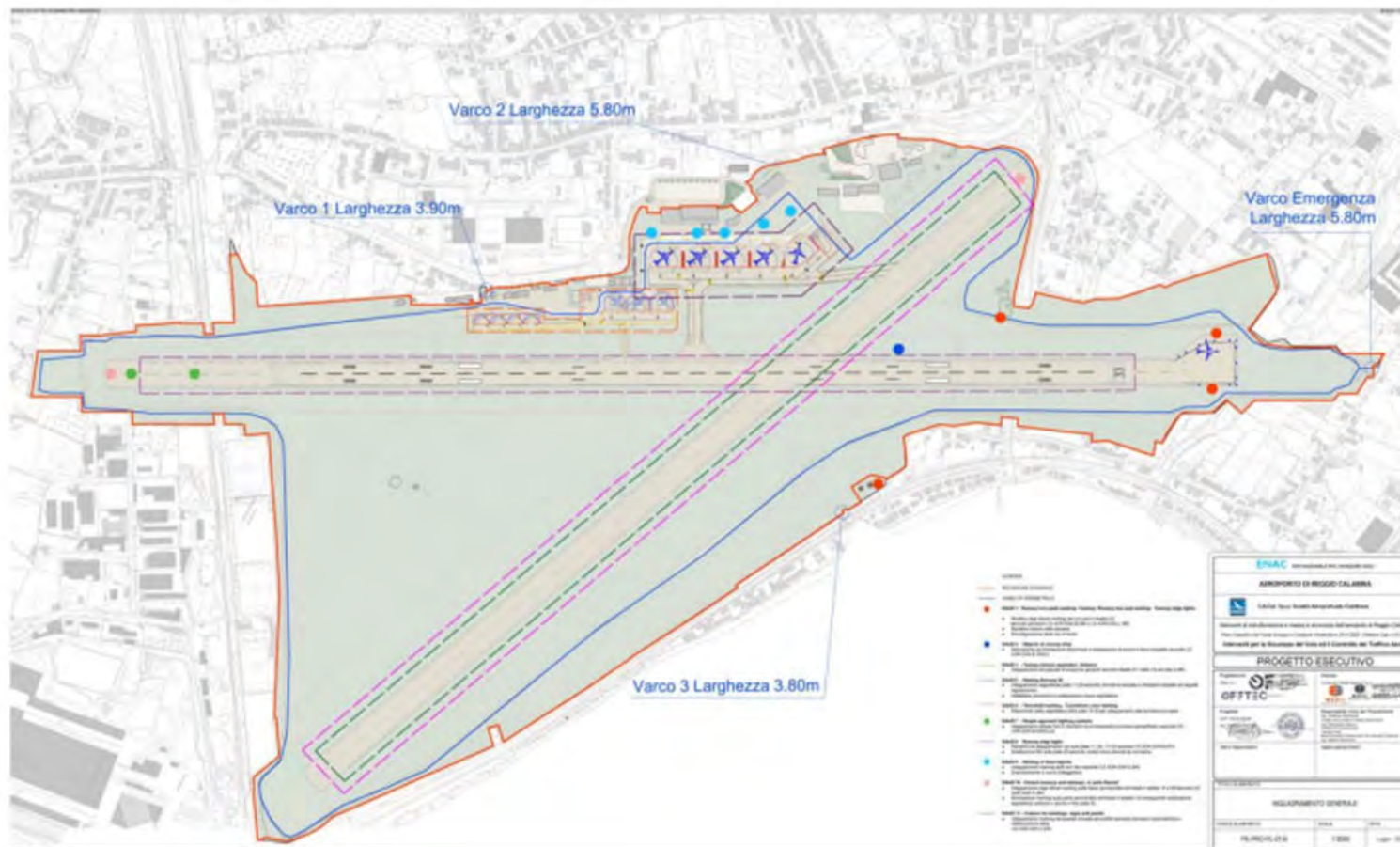
Importo Totale L9 – Euro 5,0 Mln

R1 - Interventi di ristrutturazione e messa in sicurezza dell'aeroporto di Reggio Calabria (7 progetti già finanziati con fondi PSC MIMS)

- **R2 - Interventi per la security e la digitalizzazione dell'aerostazione passeggeri**
- **R3 - Riqualifica ambientale area lato mare del sedime aeroportuale con interventi a beneficio della safety e security aeroportuale**
- **R4 - Ampliamento aerostazione passeggeri seconda fase**
- **R5 - Riqualifica della viabilità di accesso e delle aree di sosta**
- **R6 - Adeguamento funzionale distaccamento VVF**

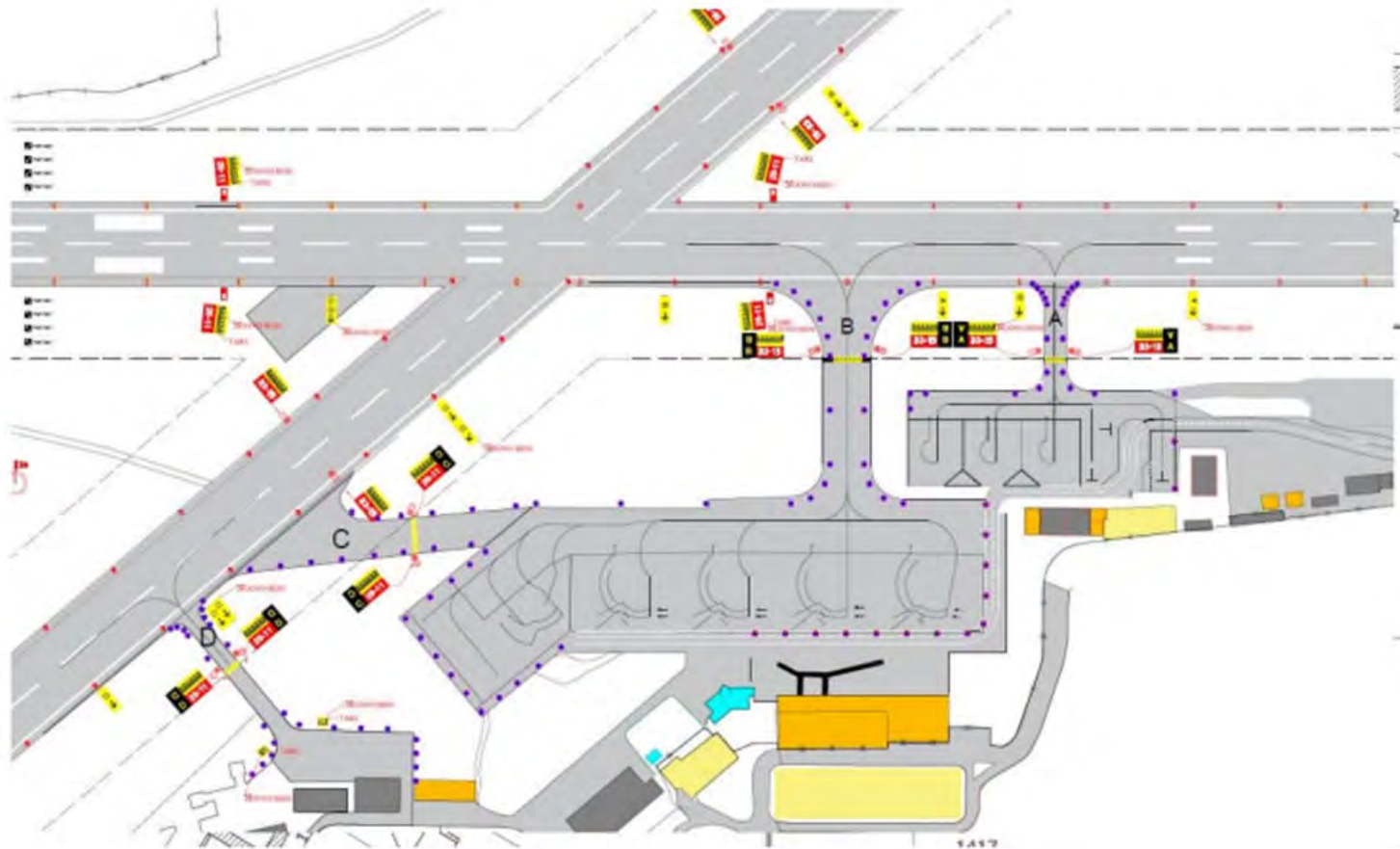
Importo Totale – Euro 60,0 Mln

**R1 - Interventi di ristrutturazione e messa in sicurezza dell'aeroporto di Reggio Calabria
(7 progetti già finanziati con fondi PSC MIMS)
R1.1 - Interventi per la sicurezza del volo e del traffico aereo**



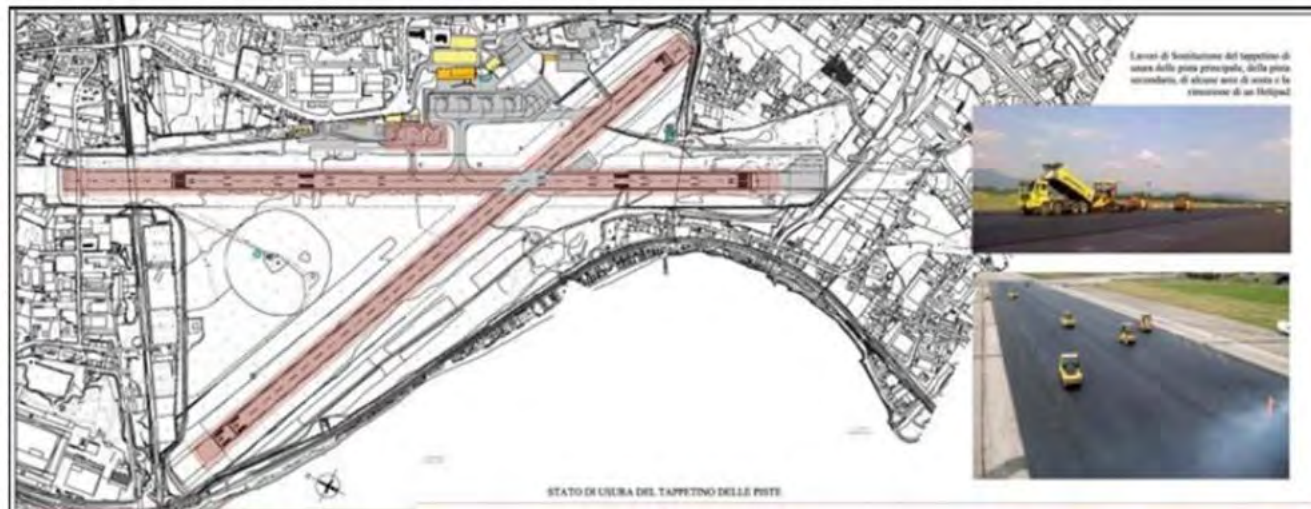
Importo R1.1 – Euro 1,0 Mln

**R1 - Interventi di ristrutturazione e messa in sicurezza dell'aeroporto di Reggio Calabria
(7 progetti già finanziati con fondi PSC MIMS)
R1.2 - Riqualfica aiuti visivi**



Importo R1.2 – Euro 3,5 Mln

**R1 - Interventi di ristrutturazione e messa in sicurezza dell'aeroporto di Reggio Calabria
(7 progetti già finanziati con fondi PSC MIMS)
R1.3 - Riqualifica pavimentazione area di movimento**



Importo R1.2 – Euro 3,5 Mln

**R1 - Interventi di ristrutturazione e messa in sicurezza dell'aeroporto di Reggio Calabria
(7 progetti già finanziati con fondi PSC MIMS) –
R1.4 - Adeguamento, riqualifica e ampliamento dell'aerostazione passeggeri**



Importo R1.4 – Euro 11,0 Mln

**R1 - Interventi di ristrutturazione e messa in sicurezza dell'aeroporto di Reggio Calabria
(7 progetti già finanziati con fondi PSC MIMS)**

R1.5 - Demolizioni di ruderi e manufatti pericolosi, con riqualifica delle aree di pertinenza

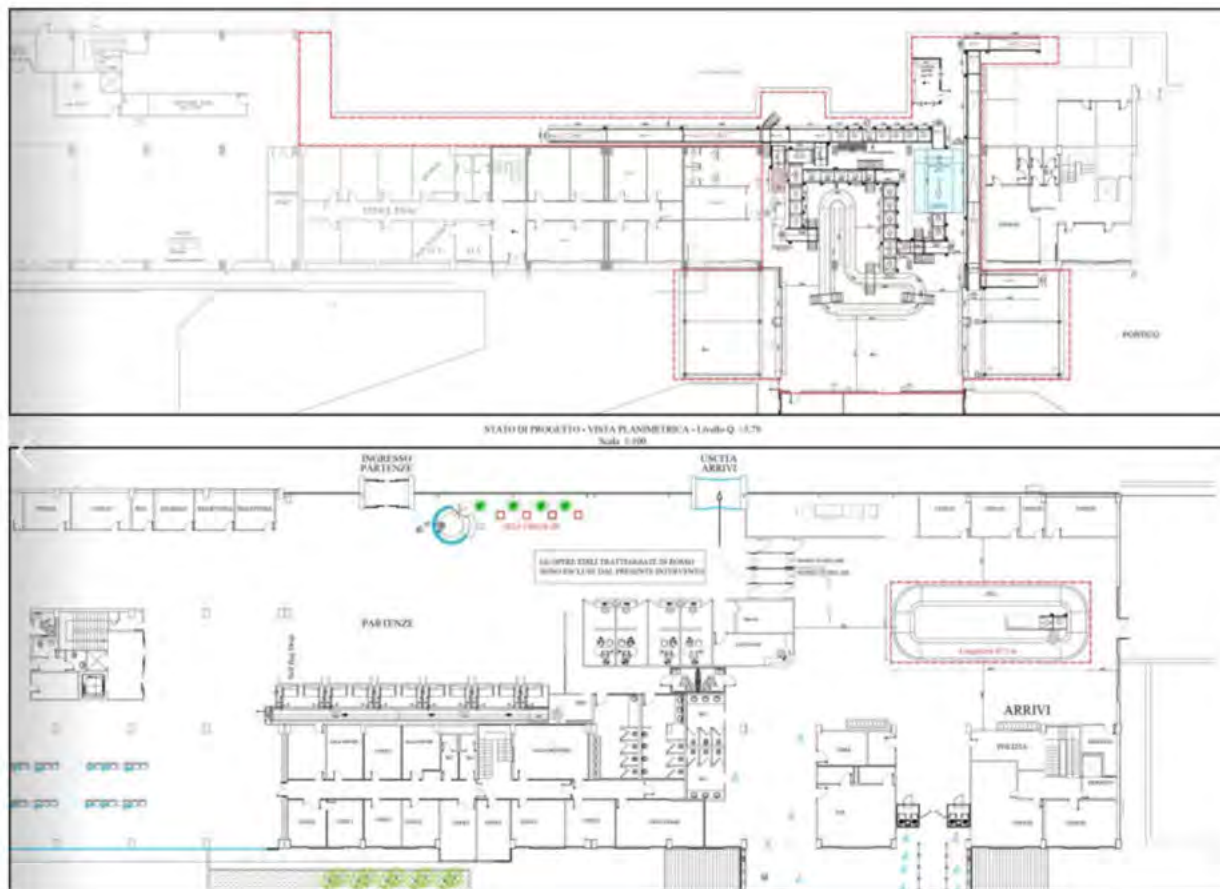
TTT



Importo R1.5 – Euro 3,5 Mln

**R1 - Interventi di ristrutturazione e messa in sicurezza dell'aeroporto di Reggio Calabria
(7 progetti già finanziati con fondi PSC MIMS)**

R1.6 - Riqualfica impianti controllo e smistamento bagagli da stiva



Importo R1.6 – Euro 3,8 Mln

**R1 - Interventi di ristrutturazione e messa in sicurezza dell'aeroporto di Reggio Calabria
(7 progetti già finanziati con fondi PSC MIMS)
R1.7 - Sistemi antintrusione perimetrale**



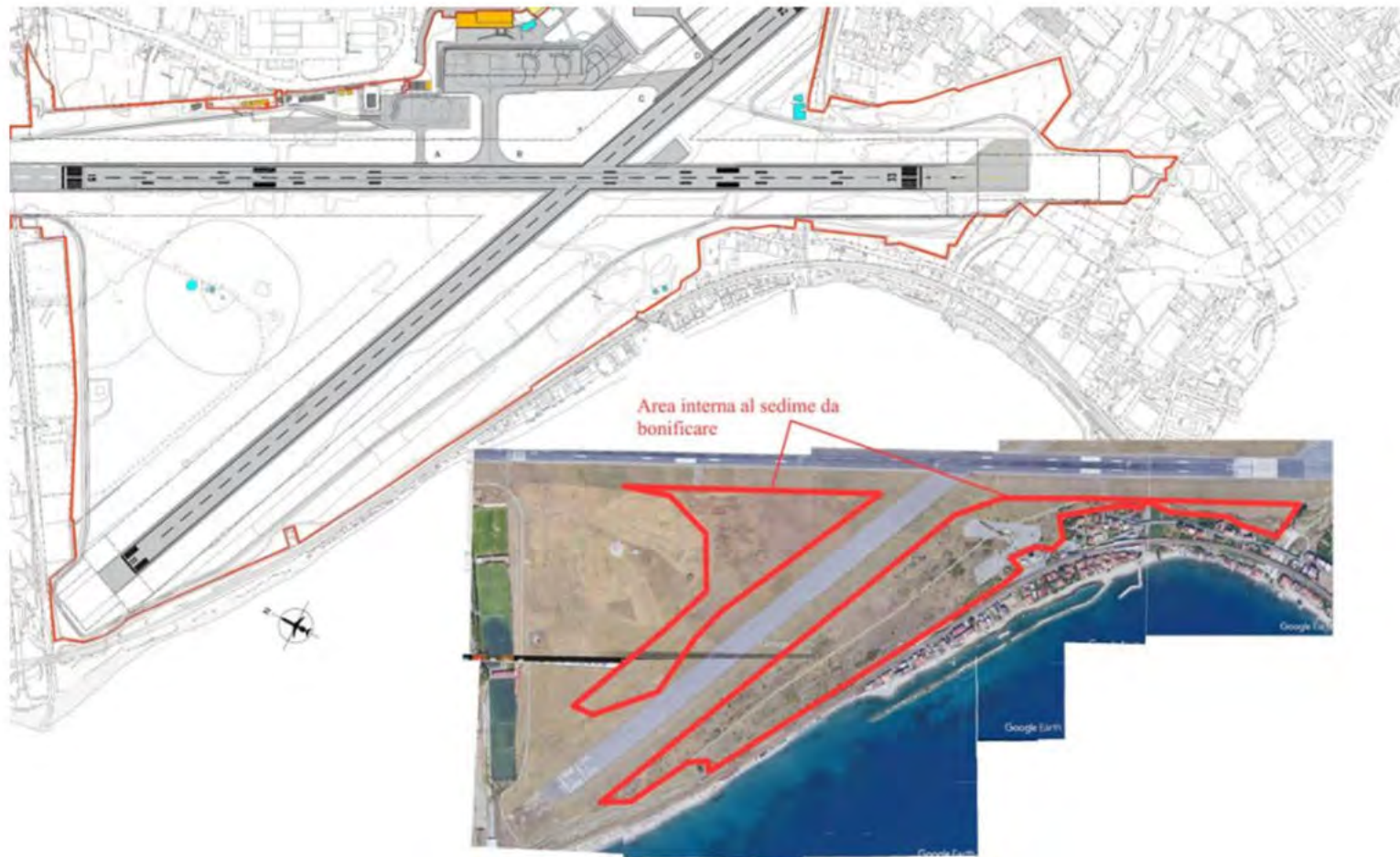
Importo R1.7 – Euro 1,2 Mln

R2 - Interventi per la security e la digitalizzazione dell'aerostazione passeggeri



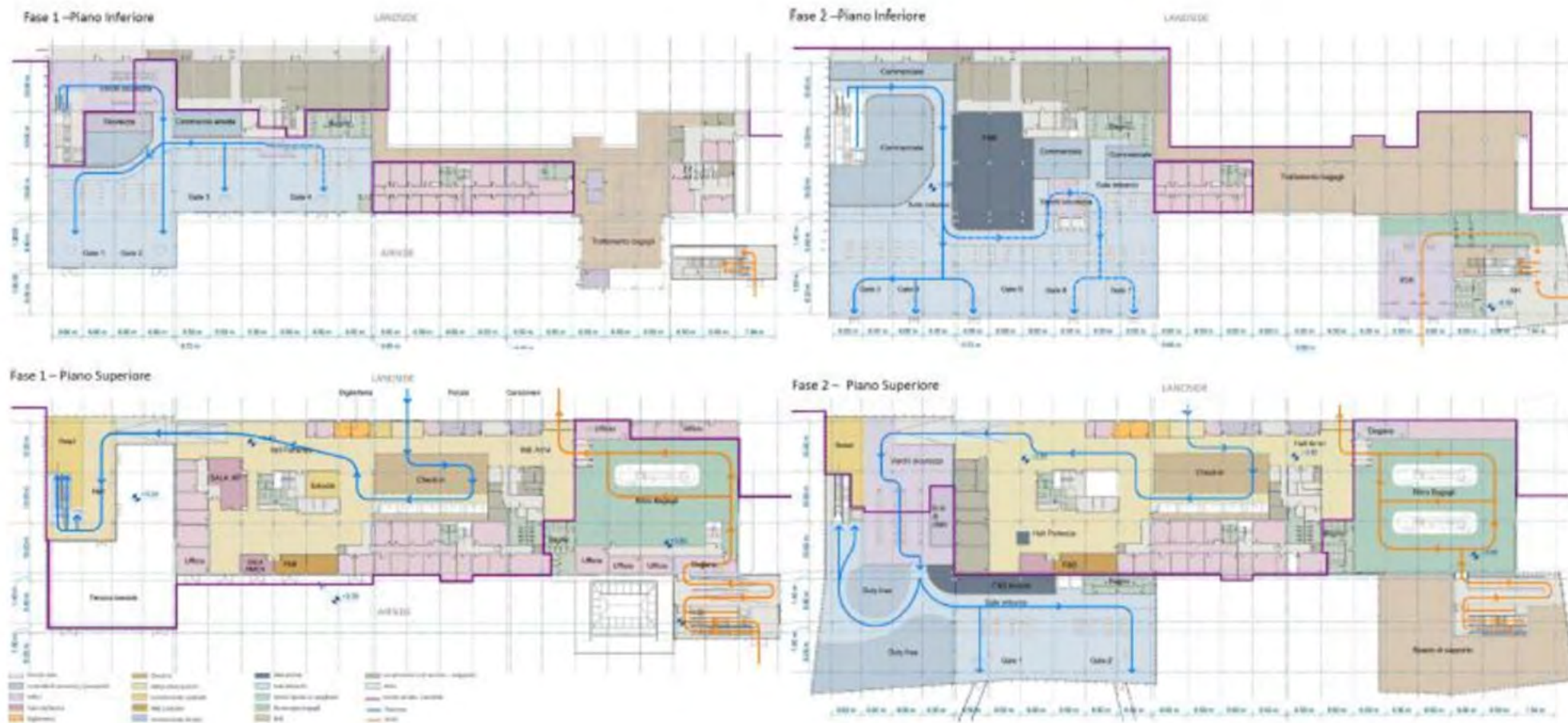
Importo Totale R2 - Euro 5,0 Mln

R3 - Riqualifica ambientale area lato mare del sedime aeroportuale con interventi a beneficio della safety e security aeroportuale



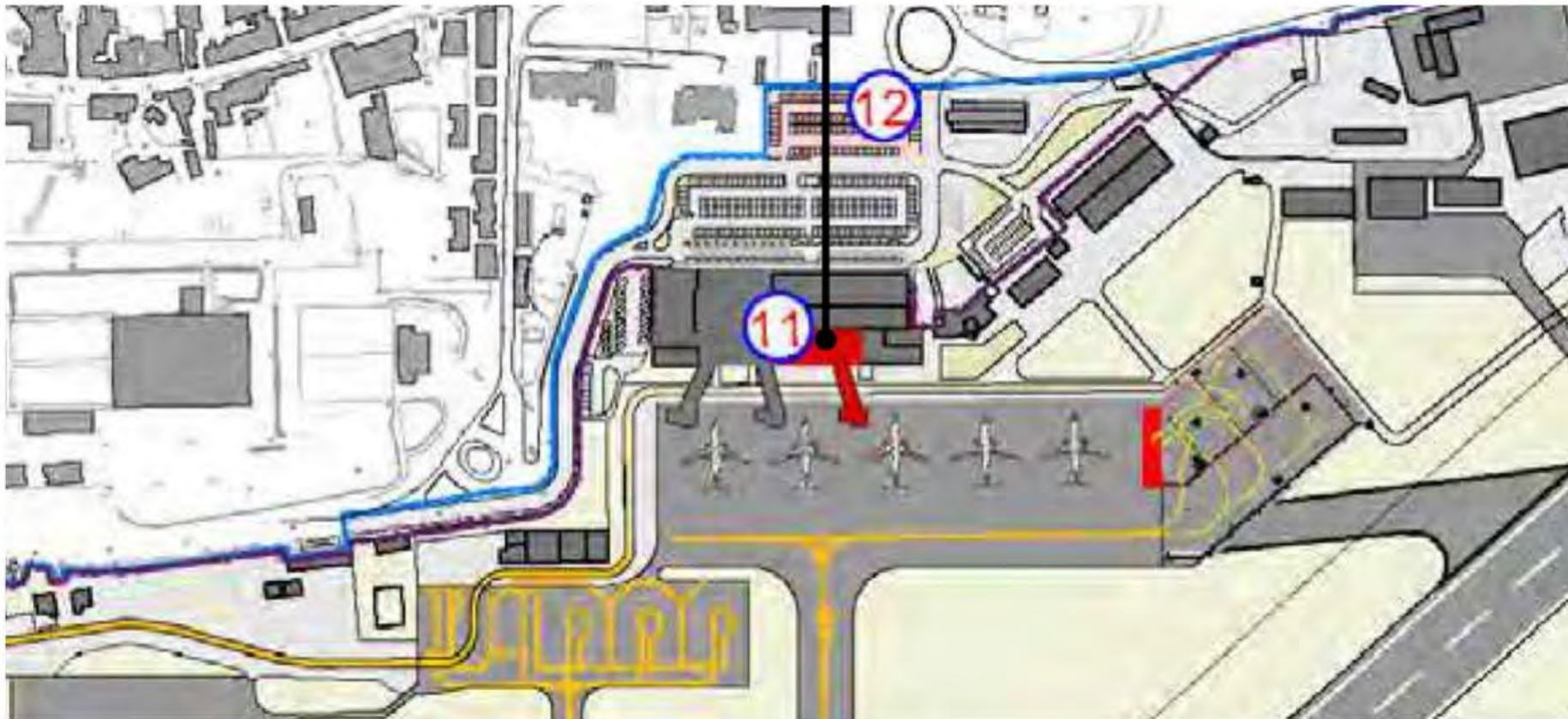
Importo Totale R2 – Euro 5,0 Mln

R4 - Ampliamento aerostazione passeggeri seconda fase





Importo Totale R4 – Euro 17,0 Mln

R5 - Riqualifica della viabilità di accesso e delle aree di sosta



Importo Totale R5 – Euro 5,0 Mln

R6 - Adeguamento funzionale distaccamento VVF

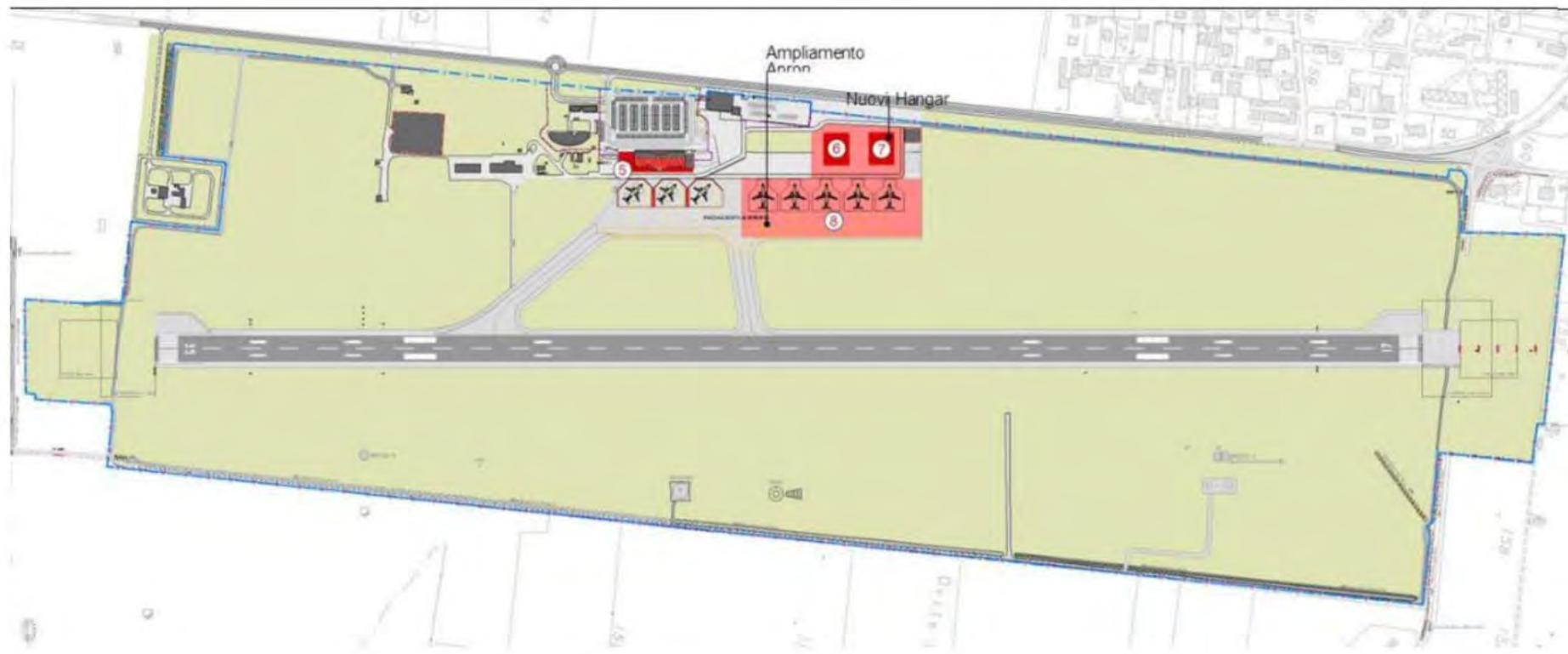
LAVORI	FOTO		
Riparazione portoni autorimessa		Rifacimento dei sette bagni e dei relativi impianti posti rispettivamente 5 al primo piano e 2 al piano terra	
Ripristino facciata		Ripristino dell'illuminazione esterna limitrofa alla sede ed installazione punti luce nella zona riserva idrica antincendio di scarico rapido e distributore carburanti	
Eliminazione infiltrazione acqua nei locali con impermeabilizzazione del solaio di copertura e imbiancatura locali		Sostituzione vetri rotti al Punto vista ove è ubicata la Sala Operativa con altri di tipo antisfondamento prevedendo altresì la protezione dai raggi solari	
Revisione degli impianti elettrici Ripristino punti luce con sostituzione con corpi illuminanti a led, prese ed interruttori e lampade d'emergenza		Ripristino griglie metalliche presenti a pavimento nell'autorimessa	
		Riparazione sistema di aspirazione gas combustione degli autoveicoli posto nell'autorimessa nonché imbiancatura della stessa	
		Sistemazione del verde	
		Miglioramento sismico secondo le NTC 2017 dell'edificio utilizzato quale Sede del distaccamento Vigili del Fuoco aeroportuale	
		Manutenzione straordinaria solare termico	

Importo Totale R6 – Euro 0,5 Mln

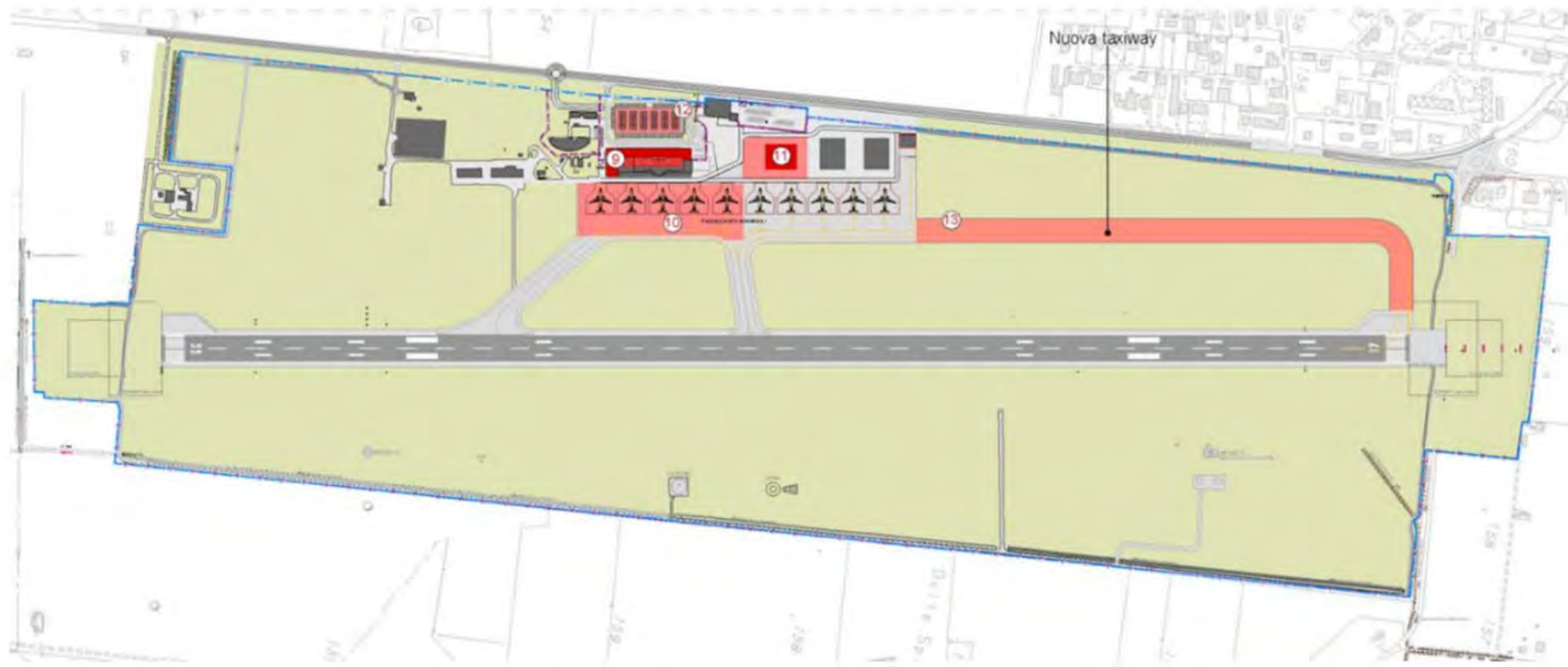
- **C1 - Sviluppo infrastrutture airside per realizzazione base aerea di Protezione Civile (Hangar e facilities per la base aerea della protezione civile, riqualifica dell'apron nord, realizzazione del raccordo nord tra apron e testata 17, riqualifica pavimentazione area di manovra)**
- **C2.1 - Interventi di messa in sicurezza del sedime aeroportuale - Lotto 1 – Opere per la sicurezza ed il controllo della navigazione aerea**
- **C2.2 - Interventi di messa in sicurezza del sedime aeroportuale - Lotto 2 – Rifacimento recinzione perimetrale e nuovi varchi esterni (doganale/ emergenza)**
- **C2.3 - Interventi di messa in sicurezza del sedime aeroportuale - Lotto 3 – Opere per la protezione dell'aviazione civile da interferenze illecite e per i servizi antincendio, di Polizia e doganali - Sistema controllo accessi, riqualifica sistema videosorveglianza e adeguamento viabilità di servizio airside**
- **C3 - Ampliamento aerostazione passeggeri (aree imbarchi, riconsegna bagagli, check-in/BHS)**
- **C4 - Interventi per la security e la digitalizzazione dell'aerostazione passeggeri**
- **C5 - Riqualifica della viabilità di accesso e delle aree di sosta**
- **C6 - Adeguamento funzionale distaccamento VVF**

Importo Totale – Euro 36,0 Mln

C1 - Sviluppo infrastrutture airside per realizzazione base aerea di Protezione Civile (Hangar e facilities per la base aerea della Protezione Civile, riqualifica dell'apron nord, realizzazione del raccordo nord tra apron e testata 17, riqualifica pavimentazione area di manovra)







C1 - Sviluppo infrastrutture airside per realizzazione base aerea di Protezione Civile (Hangar e facilities per la base aerea della Protezione Civile, riqualifica dell'apron nord, realizzazione del raccordo nord tra apron e testata 17, riqualifica pavimentazione area di manovra)



Importo Totale C1 – Euro 20,0 Mln

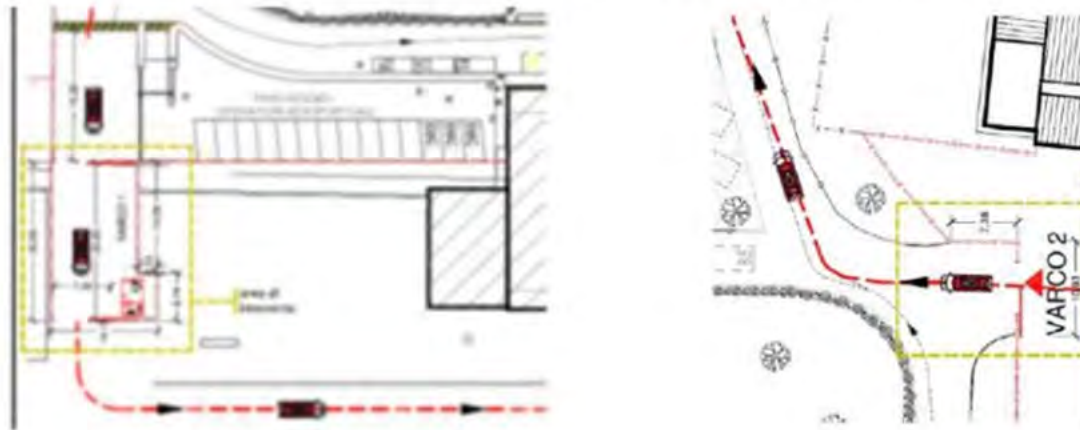
**C2.1 - Interventi di messa in sicurezza
del sedime aeroportuale - Lotto 1 –
Opere per la sicurezza ed il controllo
della navigazione aerea**

<ul style="list-style-type: none">- Progettazione ed Esecuzione dell'Impianto di trasmissione RVR per la Pista 17 saranno eseguiti da ENAV ;
<ul style="list-style-type: none">- Realizzazione Recinzione e strada perimetrale (550 ml) per la nuova Area SALS da inglobare nell'area di Sedime Aeroportuale; 
<ul style="list-style-type: none">- Spostamento della Soglia di Pista 17 con traslazione del Sistema PAPI e cancellazione e rifacimento della Segnaletica di Soglia; 
<ul style="list-style-type: none">- Cancellazione ed esecuzione di nuova segnaletica di Pista 17-35 in accordo alla nuova normativa europea EASA; 
<ul style="list-style-type: none">- Adeguamento normativo (UNI EN124) dei chiusini posizionati lungo la rete di raccolta acque pluviali della pista di volo e dei raccordi (circa 100 chiusini);
<ul style="list-style-type: none">- Calibrazione del Sistema PAPI traslato 

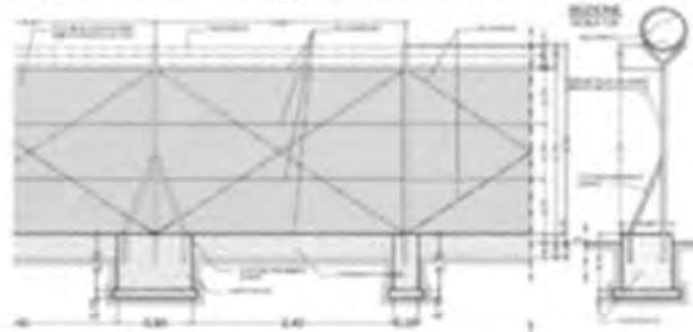
Importo Totale C2.1 – Euro 0,8 Mln

C2.2 - Interventi di messa in sicurezza del sedime aeroportuale - Lotto 2 – Rifacimento recinzione perimetrale e nuovi varchi esterni (doganale/emergenza)

- Adeguamento dei varchi di sicurezza per l'accesso controllato in zona air-side;

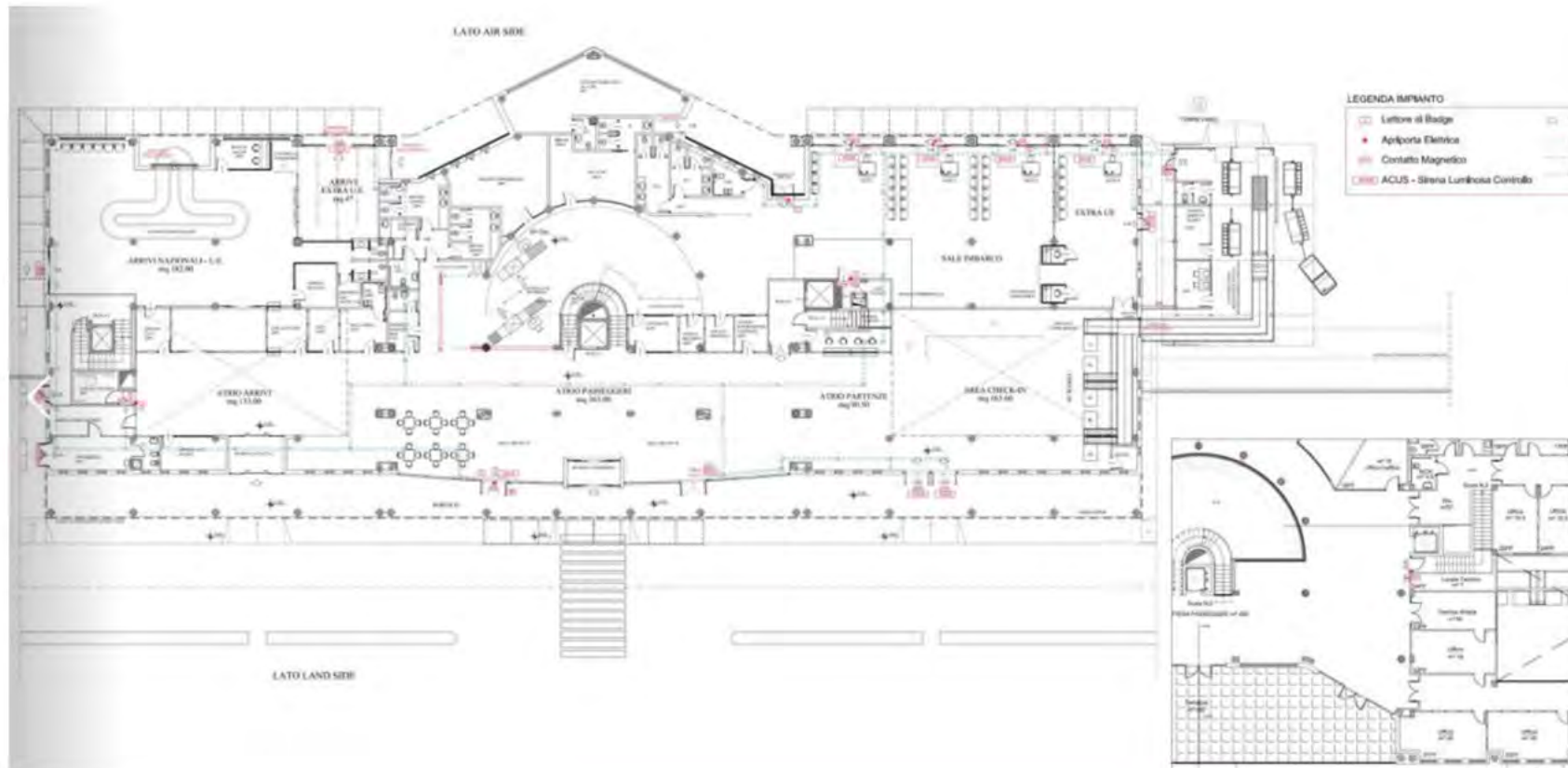


- Realizzazione ed adeguamento al PNS della recinzione perimetrale (circa 6000 ml);



Importo Totale C2.2 – Euro 1,6 Mln

C2.3 - Interventi di messa in sicurezza del sedime aeroportuale - Lotto 3 – Opere per la protezione dell'Aviazione Civile da interferenze illecite e per i servizi antincendio, di Polizia e doganali - Sistema controllo accessi, riqualifica sistema videosorveglianza e adeguamento viabilità di servizio airside



Importo Totale C2.3 – Euro 2,1 Mln

C3 - Ampliamento aerostazione passeggeri (aree imbarchi, riconsegna bagagli, check-in/BHS)

8. NUOVO CONCEPT MASTERPLAN, FASI DI SVILUPPO_FASE 1

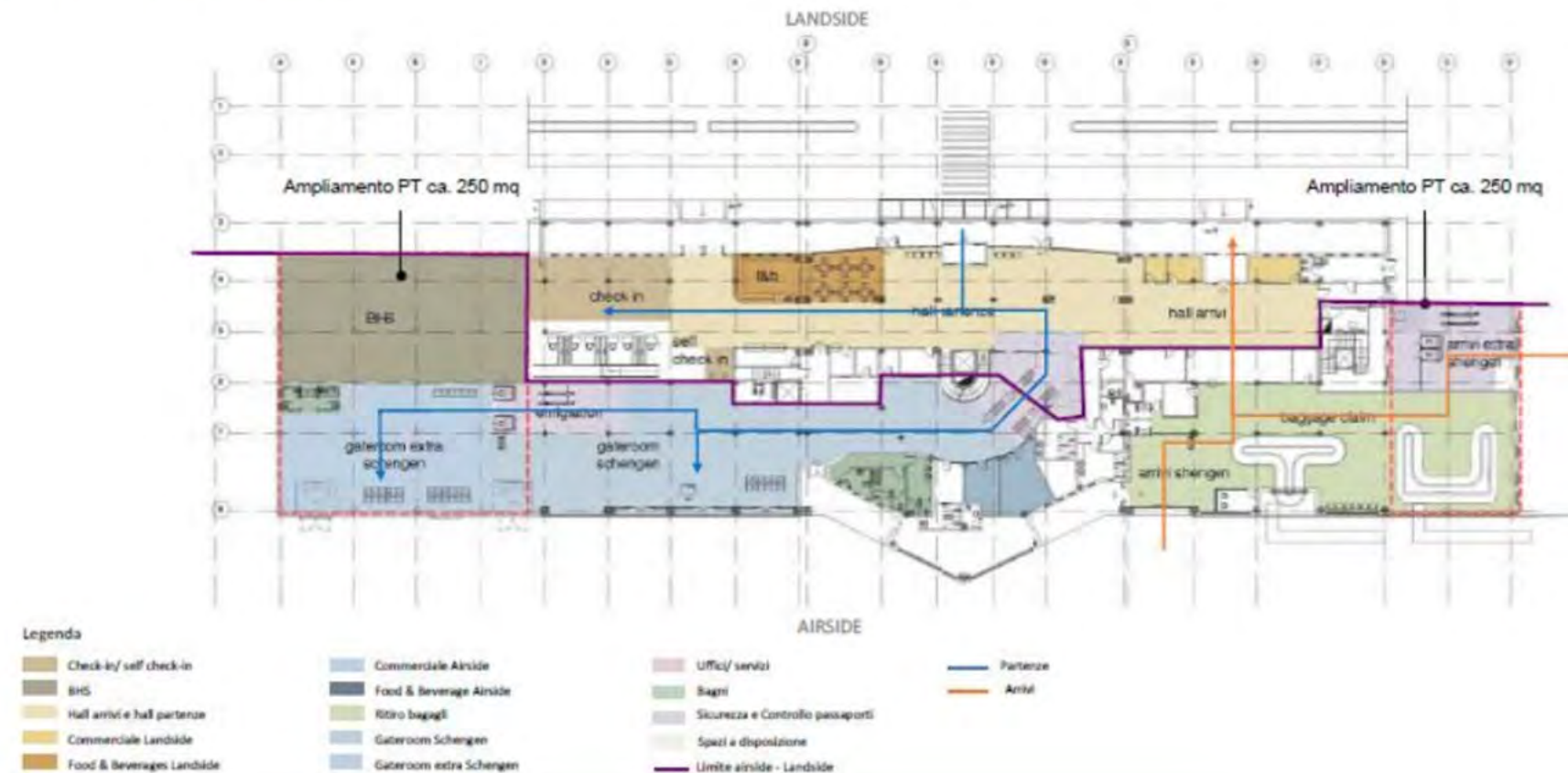
2021-2025



C3 - Ampliamento aerostazione passeggeri (aree imbarchi, riconsegna bagagli, check-in/BHS)

10. TERMINAL PASSEGGERI

Fase 1, 2021-2025 – Piano Terra



Importo Totale C3 – Euro 5,5 Mln

C4 - Interventi per la security e la digitalizzazione dell'aerostazione passeggeri



Importo Totale C4 – Euro 2,0 Mln

C5 - Riqualifica della viabilità di accesso e delle aree di sosta

6. DIMENSIONAMENTI LANDSIDE – IL SISTEMA DEI PARCHEGGI

STATO DI FATTO

Partenze	Domanda p.a	Offerta p.a
Sosta lunga	50	115
Sosta breve	6	
Drop off - Arrivi	9+1 taxi	8
Drop-off - Partenze	5+1 taxi	
Totale	72	115

STATO DI FATTO: il complesso aeroportuale presenta ad ovest dell'aerostazione passeggeri, un'area dedicata a parcheggi per l'utenza che ha capacità di 115 posti auto. A nord e sud dell'aerostazione sono presenti due parcheggi per i dipendenti con capacità totale di 33 posti auto.

FASE 1:2021-2025

Partenze	Domanda p.a	Offerta p.a
Sosta lunga	104	150
Sosta breve	13	
Drop off - Arrivi	18+1 taxi	38
Drop-off - Partenze	11+1 taxi	
Totale	148	188

INTERVENTI PREVISTI: In fase 1 viene riconfigurata l'area di fronte al nuovo terminal passeggeri, prevedendo l'ampliamento e riqualifica del parcheggio, che raggiunge una capacità complessiva di 150 posti auto. Sono inoltre presenti 40 posti per Drop off arrivi e partenze.

In fase 2, la capienza dei parcheggi rimane invariata.

In fase 3, è prevista la sopraelevazione tramite struttura leggera del parcheggio fronte terminal, aumentando così la capacità di 250 posti auto.

FASE 2 2025-2030

Partenze	Domanda p.a	Offerta p.a
Sosta lunga	144	150
Sosta breve	18	
Drop off - Arrivi	28+2 taxi	38
Drop-off - Partenze	15+3 taxi	
Totale	208	188

FASE FINALE 2030-2035

Partenze	Domanda p.a	Offerta p.a
Sosta lunga	184	270
Sosta breve	23	
Drop off - Arrivi	34+4 taxi	38
Drop-off - Partenze	20+5 taxi	
Totale	270	308

Importo Totale C5 – Euro 3,0 Mln

C6 - Adeguamento funzionale distacco VVF



34 - stanza laboratorio miscelazione intonaco, soffocamento



2 - ammaloramento della fascia inferiore di intonaco lungo le pareti perimetrali interne alla



46 - bagno grande 1° piano, grande presenza di muffe su parete perimetrale e soffitto

Importo Totale C6 – Euro 1,0 Mln

REGIONE CALABRIA